

Victor

Lighting

TRIDENT VL125 - VL126



2类 - 1区和21区



独特的危险区域照明解决方案

TRIDENT系列 EX e型防爆照明设备为危险区域的照明提供了一种创新的技术方案。外型独特，轻型且坚固，可以任何方向进行安装。TRIDENT可以适应全球各种气候环境，甚至是在最恶劣的环境下，TRIDENT荧光灯仍可以提供无与伦比的IP保护等级，以及通过其不锈钢发射罩进行防紫外线辐射保护。

独特的“第三灯”方法（一个专用的11瓦节能荧光灯只用于紧急情况）为照明灯具设计和管理提供了更多灵活性。非应急型TRIDENT VL125荧光灯能简单地通过新增一盏11瓦节能荧光灯（lamp in lid），而成为应急型TRIDENT VL126荧光灯。

安全性也是设计上的一项标准，应急灯的提供能够提高灯的完整性，即在主电源断开时，应急小灯仍可以继续照明。TRIDENT电子镇流器还具有最新EOL保护的特点，即当灯具接近其使用寿命时，灯具会自动地、安全地关闭。这样就确保了潜在灾难性故障的发生，从而减少了计划外的停工/停机和维修费用。

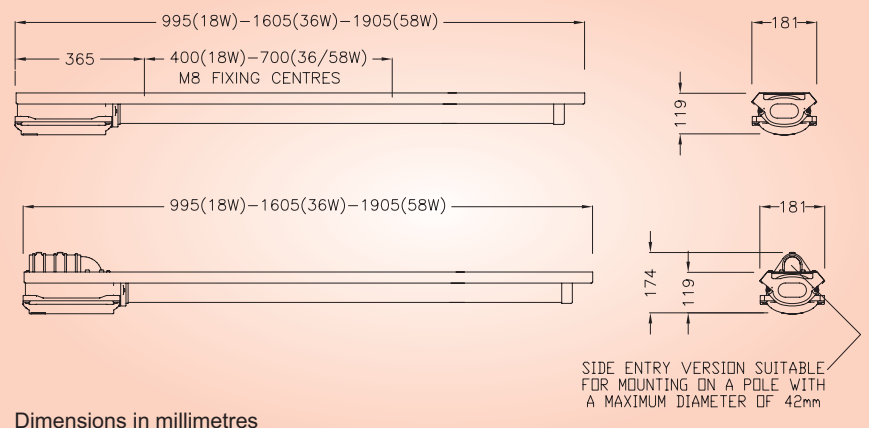
特征/优点

- 卓越的IP等级：IP66，IP67和IP68*；
- 盒式机构让您快速、便捷地灯泡更换，无须切断主电源；
- 适合在极温下使用：-45°C ~ +55°C
- 提供无与伦比的UV防护；
- EOL（使用末期）保护-整流器通过IEC60079-7认证；
- 专用极柱式安装；
- 过压和谐波畸变防护；
- 高效运行，保证最低的使用成本；

* 如需要更多信息，请与销售部门联系

国际认证

- ATEX认证
- IEC Ex认证
- COST认证
- Saudi Aramco认证
- 通过DNV振动测试
- TIS认证
- GB认证

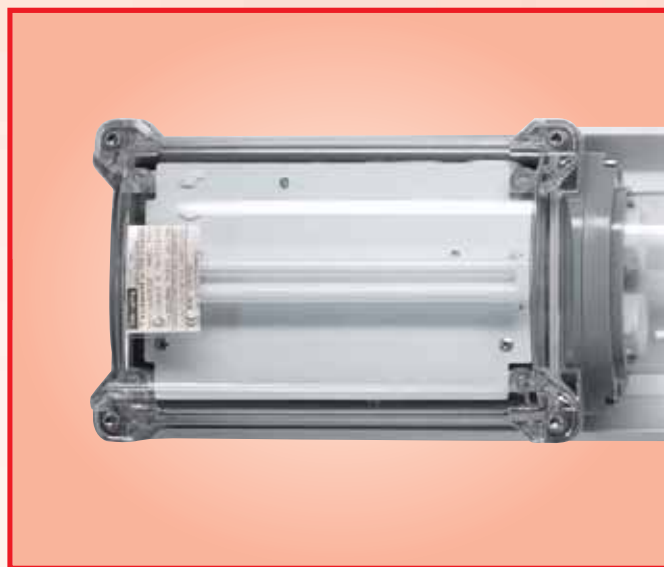


荧光灯照明灯具

应急操作—VL126

TRIDENT VL126荧光灯提供全新的应急照明解决方案。其特点是在灯罩内安装了一个“应急第三灯”（一盏只用于紧急情况下的专用11瓦节能荧光灯）。

- 确保灯具的完整性，能在应急操作中体现作用；
- 灯罩内的节能荧光灯可以方便地装入VL125灯具内，提供独一无二的灵活性（STRIE-00001）；
- 整体式应急电池可提供3小时的照明（标准）；
- 带有UPS（不间断电源）；
- 符合IECL关于应急逃生路线，以及一般和高危险任务区域内照明设备的使用要求的指导方针；



安装选择

提供最大的安装灵活性，TRIDENT拥有各种不同的安装选择：

极柱式
安装款



前缀SE（意指插销入口）

壁装伸出式支架
（直径42mm）



NPRO4-0007（适用于SE款）
NPRO4-0008（适用于标准18W款）
NPRO4-0012（适用于标准36W款）

极柱式
安装支架



SEXCE-00002（直径35-40mm）
SEXCE-00003（直径40-50mm）

M8
吊环螺栓



SEXCE-00008

壁装支架
（直径42mm）



SEXCE-00009

顶装支架



SEXCE-00001

规格说明

Trident VL125

| | |
|--------------------------------------|---|
| 符号代语 2 x 18W & 2 x 36W 2 x 58W | Ex II 2GD Ex em IIC T4 -45°C to +55°C II 2GD Ex em IIC T4 -45°C to +50°C |
| IP保护 | IP66, IP67 & IP68* |
| ATEX认证 | SIRA03ATEX3206 |
| IEC EX认证 | IECEX SIR 03.0004 |
| 灯具型号 | 18W, 36W & 58W, T8, 双插脚荧光灯, 带G13灯头; |
| 电源 | 18W - 110V to 254V 50/60Hz 36W - 110V to 130V 50/60Hz (/120 可选) 36W & 58W - 220V to 254V 50/60Hz |
| 功率消耗 | 2 x 18W - 37W @ 240V - 0.17A, @120V - 0.31A 2 x 36W - 69W @ 240V - 0.30A, @120V - 0.69V 2 x 58W - 108W @ 240V - 0.46A |
| 接线端子 | 可达4mm ² . 可提供带电、带电切换、中性点、接地或回路接线端子; |
| 电缆入口 | 2 x 20mm全通的电缆入口, 带1个转换塞, 1个防暴断流塞; |
| 环境温度范围 | 气体环境 - 表面温度: T4; 粉尘环境 - 表面温度: 100°C; |
| 材料 | 外壳和灯套 - 聚碳酸酯成型; 反射罩 - 不锈钢, 外涂环氧涂料; 外部紧固件 - 不锈钢; 垫圈 - 硅橡胶; |
| 重量 | 2x18W灯 2x36W灯 2x58W灯 |
| 回路输入输出 | 3.8Kg 5.4Kg 6.2Kg |
| 直通布线 | 4.4Kg 6.0Kg 6.8Kg |
| 极柱式安装 | 4.2Kg 5.7Kg 6.5Kg |
| 悬挂 | 标配的座架直接安装到外部反射罩, 具体要求请参见安装可选方式。 |
| 订购参考 | TRIE/218/BI TRIE/236/BI TRIE/258/BI |

Trident VL126

| | |
|--------------------------------------|---|
| 符号代语 2 x 18W & 2 x 36W 2 x 58W | Ex II 2GD Ex em IIC T4 -15°C to +55°C II 2GD Ex em IIC T4 -15°C to +50°C |
| 应急时间 | 3小时; |
| 应急输出 | 423流明; |
| 电源 | 18W, 36W & 58W - 220V to 254V 50/60Hz 18W & 36W Only - 110V to 130V 50/60Hz (/120 可选) |
| 功率消耗 | 2 x 18W - 37W @ 240V - 0.19A, @120V - 0.35A 2 x 36W - 69W @ 240V - 0.32A, @120V - 0.73V 2 x 58W - 108W @ 240V - 0.48A |
| 重量 | 2x18W灯 2x36W灯 2x58W灯 |
| 回路输入输出 | 5.4g 7.0Kg 7.8Kg |
| 直通布线 | 6.0Kg 7.6Kg 8.4Kg |
| 极柱式安装 | 5.7Kg 7.3Kg 8.1Kg |
| 订购参考 | TRIE/218/BI/EM TRIE/236/BI/EM TRIE/258/BI/EM |

* 如需要更多信息, 请与销售部门联系
计算照明设计的光度值, 请使用免费的Victor
LiteGuide™软件包, 可从本公司的官方网站
上下载。

Victor照明

邮政信箱 5571, Glasgow, G52 9AH

电话: +44 (0) 141 8109644 传真: +44 (0) 141 8109642

Email: info@victor-lighting.com

www.victor-lighting.com

